

第1回ソーシャルビジネスセミナー

～地域に根ざした経営と新たな社会的価値創造～

日時: 2011年5月25日(水) 18:30～20:30(開場: 18:00)

会場: 国際ホテル松山 2階 離宮の間 (松山市一番町1-13)

主催: 愛媛銀行/NPO法人 ループ88四国

共催: NPO法人 愛媛アカデミア

後援: 愛媛大学社会連携推進機構

定員
20名
無料

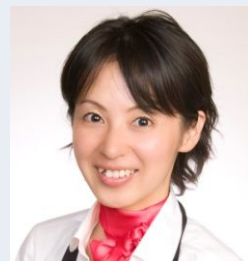
これまで、地域や社会における課題は、行政など公的セクターによって対応が図られてきましたが、社会的課題が増加し、質的にも多様化・困難化していることを踏まえると、それら課題の全てを行政が解決することは、難しい状況にあります。

ソーシャルビジネスは、こうした社会的課題を解決する行政以外の担い手として、地域の及び地域を超えた社会的課題について、事業性を確保しつつ解決しようとする主体として期待されています。

このたび、近年注目を集めているソーシャルビジネスにいち早く取り組み、活躍されている方々を講師にお招きし、セミナーを開催することといたしました。

プログラム

18:30～18:35	主催者挨拶 愛媛銀行感性価値創造推進室 室長 勝川 智行
18:40～19:20	基調講演 テーマ「Small Bad Strong～『ピン』から『社長』になれた成功の秘訣～」 講師 まるく株式会社 代表取締役 北野 賢三 氏 1970年生まれ。大学卒業後、東証一部上場企業の人事部に配属されて以来、人事採用・教育に携わる。交通事故がきっかけで、障がい者就労の現実を目の当たりにし、個人事業として「ジョブコーチ」的就労支援活動を開始。2006年に、愛媛県初の「雇用型障がい者就労支援事業所」として、まるく株式会社を設立(2011年現在従業員数74名)。通勤困難な障がい者を、テレワーク(在宅勤務)で雇用する取り組みで、「ソーシャルビジネス・ケースブック(経済産業省刊行)」に選出されている。2011年から、ソーシャルビジネス1000万プレーヤーを育成・輩出する事業を開始し、障がい者を雇用する「未来の社長」づくりにも取り組んでいる。 著書に『僕はジョブコーチ～障がい者の仕事を創る仕事とは?～』(文芸社)がある。
19:25～19:45	特別講演 テーマ「派遣社員から社会起業家へ」 講師 株式会社エ・クルール 代表取締役 青井 悦美 氏 1973年生まれ。学生時代は美術部に所属、社会人になってからはCG作成と、色とデザインの世界に携わってきた。カラーコーディネーターの勉強を始めたのをきっかけに彩り豊かな野菜にも興味を持ち始め、野菜ソムリエの資格を取得。「色と野菜のソムリエ」として活躍する。愛媛銀行とNPO法人ループ88四国が開催したビジネスプランコンペ「SB1グランプリ2010in愛媛」において、ビジネスプラン「キッズ野菜マイスター認定事業～100年後に残したい食卓～」で優勝したことをきっかけに、2011年3月には子供の食育事業を行う株式会社エ・クルールを設立する。
19:50～20:30	講師との意見交換会 講師2名それぞれとの意見交換会(北野氏20分、青井氏20分)



【お問い合わせ先】 (株)愛媛銀行感性価値創造推進室 担当: 森藤
TEL.(089)933-1111 FAX.(089)933-6556
〒790-8580 愛媛県松山市勝山町2丁目1番地

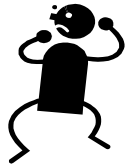
参加申込書をご記入の上、FAXしてください。

参加申込書 FAX: (089) 933-6556

氏名	フリガナ	所属・役職		TEL:
				mail:
氏名	フリガナ	所属・役職		TEL:
				mail:
氏名	フリガナ	所属・役職		TEL:
				mail:

講師との意見交換会で講師の方にお答えいただきたいこと、質問等をご記入ください。

講師の方の生の声が
聞ける機会です。
ぜひご活用ください！



※参加費無料。定員になり次第締め切らせていただきます。当日は受付にお越しください。

※当日は公共の交通機関にて来場いただきますようお願いいたします。

※ご登録の個人情報は適切に管理し、受付用名簿の作成、ご確認が必要となった際の連絡用に使用いたします。

会場案内

国際ホテル松山(松山市一番町1-13)

交通・アクセス

松山空港より車で30分

JR松山駅より車で10分

松山市駅より市内電車で10分

松山ICより車で15分

三津浜港より車で30分

高浜港・松山観光港より車で30分

