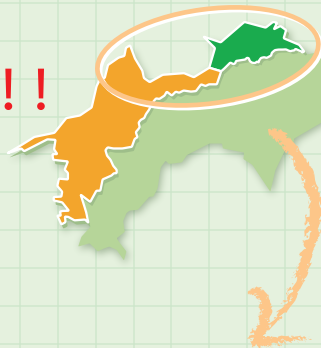


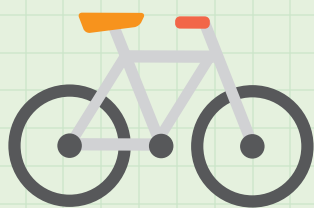
# ⑤1 石手寺 ~ ⑧⑧ 大窪寺

愛媛県松山市 ~ 香川県さぬき市

total 1,200km!!



Let's try 300km!! (355.7km)



## 自転車遍路サポート店

空気補充・パンク・メンテナンスやアドバイスなど、自転車遍路サポート店(裏面)をご利用ください!



<b>スタンプポイント</b> 	<b>1</b> 51石手寺 ファミリーマート石手寺前店 ~52: 約10.5km	<b>2</b> JR大浦駅 道ノ駅「風の郷風和里」(インフォメーション) 53-: 約13km ~54: 約21.5km 北条スポーツセンター 球戯場	<b>3</b> 55南光坊 至56泰山寺 JR今治駅(改札口) 55-: 約0.6km ~56: 約2.4km 今治市役所	<b>4</b> 56泰山寺 至JR今治駅 愛媛銀行日高支店 56-: 約0.7km ~57: 約2.3km 今治小泉局	<b>5</b> 至JR伊予桜井駅 至今治湯ノ浦IC 道ノ駅「今治湯ノ浦温泉」(情報コーナー) 至湯ノ浦温泉郷 59-: 約4.5km ~61: 約30km R196	<b>6</b> 至62宝寿寺 愛媛銀行水見支店 62-: 約1.1km ~63: 約0.4km R11
<b>7</b> ファミリーマート西条インター東店 64-: 約9km ~65: 約36km 西条IC 至三角寺	<b>8</b> 65-: 約12.5km ~66: 約8km 県道8号 佐野小 至66雲辺寺 至境目トンネル R192	<b>9</b> ヘンロ小屋「銭形」 67-: 約5km ~68: 約3.5km 常盤小 大塚鉄工所 植田町原 カメラのキタムラ R11 JA三豊地区本部	<b>10</b> 71弥谷寺 道ノ駅「ふれあいパークみの」(温泉施設受付または売店) 70-: 約12km ~71: 約1km 県道48号 至R11	<b>11</b> まんでがん 75-: 約0.1km ~76: 約3.9km 赤門 110m 本郷通り	<b>12</b> 至道隆寺 石柱 サロンド野池 77-: 約2.6km ~78: 約4.4km JR丸亀駅 城乾小 丸亀城	<b>13</b> うたんぐら 宇多津町役場 78-: 約0.3km ~79: 約6.2km 干網の浦局 78郷照寺 西光寺
<b>14</b> 歩きへんろ加茂駅 79-: 約2.5km ~80: 約4.5km JR丸亀駅 至三角寺	<b>15</b> 至国民宿舎五色台 至82根香寺 みち草 81-: 約6km ~82: 約1.2km 至81白峯寺	<b>16</b> JR鬼無駅 岩田神社 飯田町休憩所 82-: 約7.5km ~83: 約6km	<b>17</b> 八栗ケーブル登山口駅 登山口 84-: 約7.5km ~85: 約1.5km	<b>18</b> ことでん塩屋駅 トイレ 売店 道ノ駅「瀬平の里むれ」(売店) 85-: 約4.5km ~86: 約3km R11	<b>19</b> 87長尾寺 あづまや旅館 86-: 約7km	<b>20</b> 前山ダム 前山小 道ノ駅「ながお」 おへんろ交流サロン 87-: 約5.5km ~88: 約10.5km

※距離・時間(時速11km)はあくまで目安です。時速は平地での平均速度ですので、山間部は特にご注意ください。

1.5km <b>62 宝寿寺</b> Hoju-ji << 232.2km	11.5km <b>60 横峰寺</b> Yokomine-ji << 243.7km	9.5km <b>61 香園寺</b> Koon-ji << 253.2km	34.5km <b>59 国分寺</b> Kokubun-ji << 287.7km	8km <b>58 仙遊寺</b> Sen'yu-ji << 295.7km	2.5km <b>57 栄福寺</b> Eifuku-ji << 298.2km	3km <b>56 泰山寺</b> Taisan-ji << 301.2km	3km <b>55 南光坊</b> Nanko-bo << 304.2km	4km <b>54 延命寺</b> Enmei-ji << 308.2km	34.5km <b>53 円明寺</b> Enmyo-ji << 342.7km	2.5km <b>52 太山寺</b> Taisan-ji << 345.2km	10.5km <b>51 石手寺</b> Ishite-ji << 355.7km	
4km <b>75 善通寺</b> Zentsu-ji << 114.7km	2km <b>74 甲山寺</b> Koyama-ji << 116.7km	3.3km <b>73 出釈迦寺</b> Shushaka-ji << 120km	0.5km <b>72 曼荼羅寺</b> Mandara-ji << 120.5km	5km <b>71 弥谷寺</b> Iyadani-ji << 125.5km	13km <b>70 本山寺</b> Motoyama-ji << 138.5km	4.7km <b>69 観音寺</b> Kannon-ji << 143.2km	0km <b>68 神恵院</b> Jinne-in << 143.2km	8.5km <b>67 大興寺</b> Daiko-ji << 151.7km	10km <b>66 雲辺寺</b> Unpen-ji << 161.7km	20.5km <b>65 三角寺</b> Sankaku-ji << 182.2km	45km <b>64 前神寺</b> Maegami-ji << 227.2km	3.5km <b>63 吉祥寺</b> Kichijo-ji << 230.7km
<b>GOAL!!</b> 16km <b>88 大窪寺</b> Okubo-ji 0km	7km <b>87 長尾寺</b> Nagao-ji << 16km	7.5km <b>86 志度寺</b> Shido-ji << 23km	9km <b>85 八栗寺</b> Yakuri-ji << 30.5km	14km <b>84 屋島寺</b> Yashima-ji << 39.5km	13.5km <b>83 一宮寺</b> Ichinomiya-ji << 53.5km	7.2km <b>82 根香寺</b> Negoro-ji << 67km	12km <b>81 白峯寺</b> Shiramine-ji << 74.2km	7km <b>80 国分寺</b> Kokubun-ji << 86.2km	6.5km <b>79 天皇寺</b> Tenno-ji << 93.2km	<b>Last100km!!</b> 7km <b>78 郷照寺</b> Gosho-ji << 99.7km	4km <b>77 道隆寺</b> Doryu-ji << 106.7km	4km <b>76 金倉寺</b> konzo-ji << 110.7km

このコースは、香川県さぬき市まで続きます。

START!!

Last100km!!

GOAL!!